

BEDIENUNGSANLEITUNG

Micro VT 1000VA/1500VA

192321942000002

06/2006

IMPORTANT SAFETY INSTRUCTIONS

BITTE BEWAHREN SIE DIESE ANLEITUNG AUF

Diese Anleitung enthält wichtige Sicherheitsinformationen. Bitte befolgen Sie bei der Installation alle Anweisungen sorgfältig. Lesen Sie diese Anleitung bitte durch, bevor Sie das Gerät auspacken, anschließen oder in Betrieb nehmen.

VORSICHT- Zur Vermeidung des Risikos eines Feuers oder elektrischen Schlages betreiben Sie dieses Gerät bitte nur in temperatur- und feuchtigkeitsgeregelten Innenräumen ohne elektrisch leitende Verunreinigungen.

VORSICHT- Entfernen Sie nicht die Abdeckung; es besteht das Risiko eines elektrischen Schlages. Übertragen Sie Servicearbeiten nur entsprechend qualifizierten Personen

VORSICHT- Auch bei nicht angeschlossenem Gerät kann das Risiko eines elektrischen Schlages bestehen, da Teile innerhalb der USV durch die Batterie gespeist unter Spannung stehen können.

VORSICHT- Der Batteriekreis ist nicht zum Netzeingang isoliert; zwischen den Batterieklemmen und der Erde kann eine gefährliche Spannung anliegen. Gefahr durch elektrischen Schlag. Prüfen Sie die Klemmen vor einer Berührung.

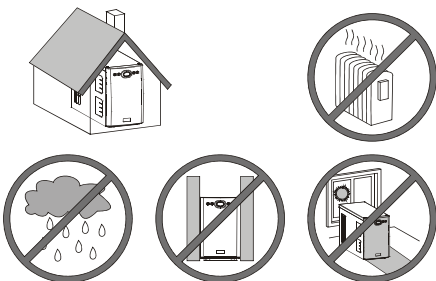
HINWEIS- Mit der USV sollten nur Computer betrieben werden.

SETUP

1 Inspektion

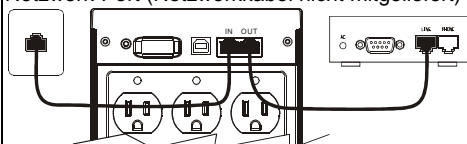
Untersuchen Sie die USV nach dem Erhalt. Falls Sie eine Beschädigung entdecken, verständigen Sie den Transporteur und Ihren Händler. Die Verpackung ist recycelbar; bewahren Sie sie für späteren Gebrauch auf oder entsorgen Sie sie in geeigneter Weise.

2 Aufstellung



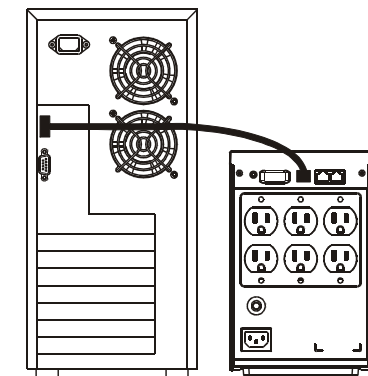
5 Anschluss von Telefon und Überspannungsschutz für das Netzwerk

Am überspannungsgeschützten Eingang RJ-45 / RJ-11 können Sie eine Telefon- oder eine Netzwerkleitung anschließen. Die Ausgangsbuchse verbinden Sie dann mit einem Telefon-Endgerät (Telefonkabel mitgeliefert) oder einem Netzwerk-Port (Netzwerkkabel nicht mitgeliefert)



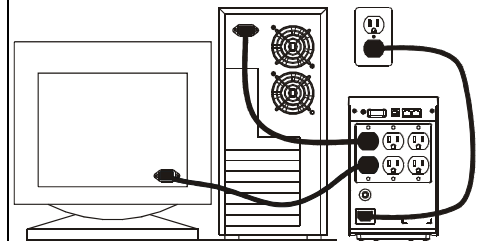
3 Anschluss eines Computers (optional)

Schließen Sie das optionale Interface-Kabel am USB-Anschluss an der Rückseite der USV an und verbinden Sie es mit Ihrem Computer. Für die Installation beachten Sie bitte die Anleitung der Software. Anstelle des USB-Anschluss kann auch eine RS232-Schnittstelle eingebaut sein.



4 Anschluss der Last

Verbinden Sie zunächst die USV mit dem Netz. Schließen Sie dann die Verbraucher an den Anschlüssen an der Rückseite der USV an. Um die USV als Haupt-Ein/Aus-Schalter zu verwenden, achten Sie darauf dass alle angeschlossenen Geräte eingeschaltet sind.



Vorsicht: Schließen Sie keinen Laserdrucker an der USV an. Die Ausgänge der USV werden mit Batterieleistung und Überspannungsschutz gespeist, wenn die Netzspannung außerhalb der zulässigen Grenzen liegt.

6 Betriebstest

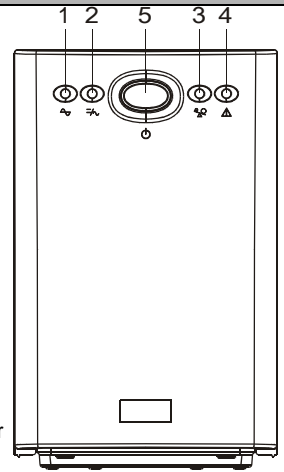
1. Schließen Sie die USV am Netz an.
2. Schalten Sie den Hauptschalter an. Die grüne Netz-LED (A) leuchtet jetzt.
3. Schließen Sie Ihren Computer an der USV an und ziehen Sie den Netzstecker der USV. Die Netz-LED (A) und die Umrücker-LED (F) blinken jetzt alle 2 Sekunden. Außerdem muss der Alarm ertönen.
4. Überprüfen Sie die Bedingungen im Betrieb, indem Sie auf Ihrem Computer einige Programme laufen lassen und den vorherigen Schritt wiederholen.
5. Prüfen Sie, ob die USV korrekt initialisiert ist, um dauerhaften Betrieb zu gewährleisten.

WICHTIGER HINWEIS: Bevor Sie die USV benutzen, laden Sie sie am Netz mindestens 8 Stunden auf.

LAGERUNG: Lagern Sie die USV zwischen -15 und +30 °C. Während der Lagerzeit laden Sie die Batterien alle 6 Monate. Bei Lagertemperaturen von +30 bis +45 °C Laden Sie die Batterien alle 3 Monate.

VORDERES BEDIENFELD

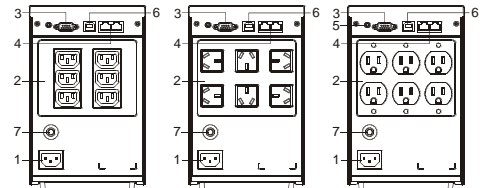
1. Netz-LED (⚡)
Ist das Netz normal, leuchtet die LED dauernd.
Wenn die Batterien der USV geladen werden, blinkt die LED alle 2 Sekunden.
Bei einer Überlastung der USV leuchtet die LED dauernd und der Alarm ertönt.
2. Umrichter-LED (⚡/⚡)
Bei einem Netzausfall blinkt die gelbe Umrichter-LED alle 2 Sekunden und der Alarm ertönt.
3. Überlast-LED (⚡)
Ist die USV überlastet, leuchtet die rote Überlast-LED dauernd und der Alarm ertönt.
4. Batterieprüf-LED (⚡)
Ist die Batterie schwach, blinkt die LED alle 0,5 Sekunden; ebenfalls alle 0,5 Sekunden ertönt der Alarm.
3. Hauptschalter:
 - a. Schaltet die USV ein und aus bei normalem Netz
 - b. Aktiviert den Batteriestart bei einem Netzausfall. Um einen sicheren Batteriestart zu gewährleisten, sollte die USV mit weniger als 80% der Nennkapazität belastet werden.



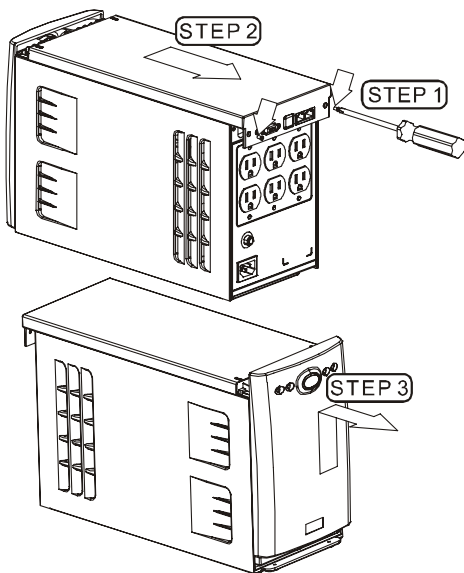
Der angeschlossene Computer soll eingeschaltet sein, wenn der Batteriestart aktiviert wird. Nach dem Aktivieren dieser Funktion wird nicht empfohlen, weitere Geräte anzuschließen.

HINTERES ANSCHLUSSFELD

1. Netzeingang
2. Geräteanschlüsse (6x IEC320)
3. RS232-Schnittstelle (optional)
4. RJ11/RJ45-Buchsen für geschützten Anschluss von Modem oder LAN
5. Verdrahtungsfehler-Anzeige (nur bei 115V-Systemen)
6. USB-Anschluss (nicht vorhanden bei eingebauter RS232-Schnittstelle)
7. Eingangssicherung

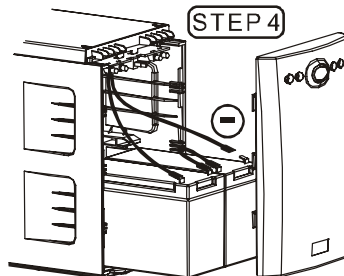


AUSTAUSCH DER BATTERIE



Hinweis: Wenn die Batterie getrennt ist, sind die angeschlossenen Geräte bei einem Netzausfall nicht geschützt

- a. Lösen Sie die beiden Schrauben auf der Rückseite mit einem Kreuzschlitz-Schraubendreher und schieben Sie die Abdeckung nach hinten.
- b. Ziehen Sie die Batterie vorsichtig aus der USV.
- c. Lösen Sie den schwarzen Draht von der negativen Klemme (-) und den roten Draht von der positiven Klemme (+)
- d. Schließen Sie die Batterieleitungen an der neuen Batterie an.
- e. Hinweis: Beim Anschluss der Batterie ist das Entstehen kleiner Funken normal.
- f. Schieben Sie die Batterie in die USV.
- g. Schließen Sie das Frontblech und ziehen Sie die Schrauben an.
- h. Entsorgen Sie die alte Batterie fachgerecht.



TROUBLE SHOOTING

Bei einer Fehlfunktion der USV während des Betriebes gehen Sie bitte zunächst nach der untenstehenden Liste vor. Führt das nicht zum Erfolg, wenden Sie sich bitte an Ihren Händler.

Situation	Prüfen	Lösung
Netz normal, aber Netz-LED ist nicht an.	1. Ist der Hauptschalter an? 2. Ist die Sicherung in Ordnung? 3. Ist das Netzkabel fest angeschlossen?	1. Hauptschalter einschalten. 2. Sicherung austauschen (Typ beachten). 3. Netzkabel fest anschließen.
Umrichter-LED blinkt alle 2 Sekunden; keine Spannung am Ausgang der USV.	Batteriespannung ist zu niedrig.	Batterie für 24 Stunden aufladen.
Netz normal, Alarm ertönt permanent.	USV auf Überlastung prüfen.	Unkritische Geräte entfernen.
Alarm ertöt 10 Sekunden, danach schaltet sich die USV ab.		Unkritische Geräte entfernen und USV wieder einschalten.
Keine LED-Anzeige am Bedienfeld.		Bitte wenden Sie sich an Ihren Händler.
USV liefert nicht die erwartete Überbrückungszeit.	1. Die Batterie ist noch von einem vorhergehenden Netzausfall geschwächt. 2. Die Batterie ist am Ende ihrer Lebensdauer.	1. Batterie aufladen. 2. Batterie ggf. erneuern.
Die eingeschaltete USV wird an das Netz angeschlossen und arbeitet nicht im Netzbetrieb	Netz normal?	Bei normalem Netz zunächst das Netz anschließen und dann die USV neu starten.